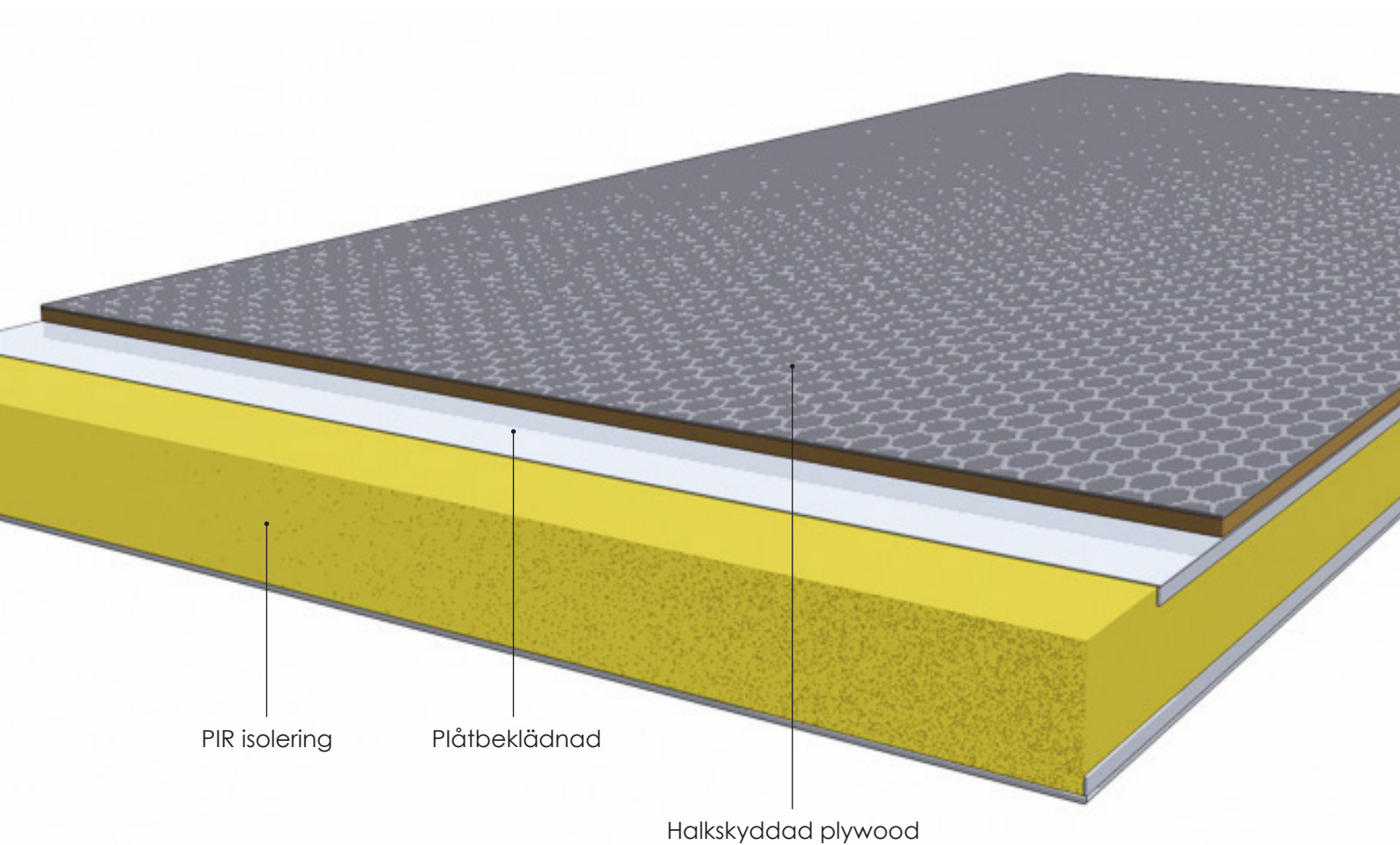




# ISOLERADE GOLVKONSTRUKTIONER



**Kvalitetskraven för Ki-Panels isolerade golv är desamma för såväl frys- som kyl- och klimatrums. För mindre och medelstora rum tillverkar vi panelerna direkt på fabrik i standardstorlekar för snabb och enkel montering på plats.**

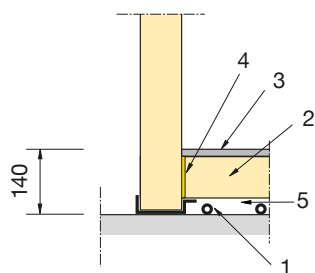
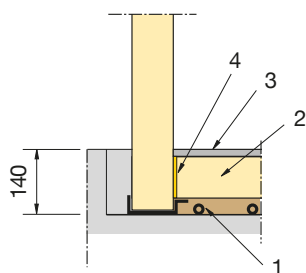
Isolerade golv för större lokaler och golv som ska hålla för till exempel trucktrafik isoleras på plats med övergolv av betong. Utföres av Ki-Panel.

- Prefabricerade standardpaneler
- Golvisolering på plats
- Golv bör alltid isoleras då kyl- och klimatrums placeras på ett underlag av trämaterial

# TEKNISKA DATA ISOLERADE GOLV

## Prefabricerat panelgolv

Panelgolv kan utformas antingen som **försänkt i betonggolv** eller **ej försänkt direkt på plant golv**.



### Försänkt golv

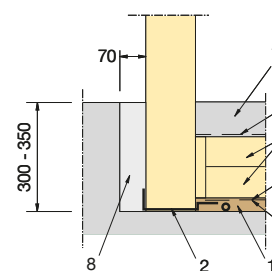
- 1 Värmearrangemang i sand/läkt
- 2 Panel, 100 mm PIR
- 3 15 mm golvbeläggningmaterial alternativt betong
- 4 Montagespalt igengjutes

### Ej försänkt golv

- 1 Värmearrangemang
- 2 Panel, 100 mm PIR
- 3 15 mm golvbeläggningmaterial alternativt betong
- 4 Fogskum
- 5 Sand/läkt

## Plattsisolerat golv

Plattsisolerat golv **sänks ned i en grop**, ca 300-350 mm djup, på betongplatta enligt följande.



- 1 Värmearrangemang i sand
- 2 Bottenplåt
- 3 Ett lager skyddsskikt
- 4 Två lager P-folie, 0,2 mm, med tätade skarvar
- 5 Två lager isolering med förskjutna skarvar
- 6 Ett lager skyddsskikt
- 7 Överbetong
- 8 Montagespalt igengjutes

*Före gjutning av överbetong förses panelväggarna med skyddsskikt på båda sidor.*

## EXTRA UTRUSTNING

- Golvvärmslinga med termostat
- Sand
- Stålläkt
- Uppkörningsramp
- Överbetong

## ALTERNATIVA GOLVBELÄGGNINGAR

	Tjocklek mm	vikt kg/m <sup>2</sup>
Vattenfast glasfiberarmerad halksäker plywood	15	10,5
Aluminiumdurkplåt 3/5 med plywood (12 mm)	15	17,1
Plywood för golvmatta	15	8,5

Rätt till material- och konstruktionsändringar förbehålles.